

MAGAZÍN

NAŠE REALITNÍ NOVINY

# ZVONEK.CZ

LÉTO 2020



**ROZHOVOR  
S PETREM  
SUCHONĚM**  
moderátorem  
Televizních novin  
TV NOVA

**VÍCE NA STR. 10**

DOPORUČUJEME Z NAŠÍ NABÍDKY:



**Vila Zlín, Podhoří, okr. ZL**  
Cena: 11.500.000 Kč

*Více na str. 4*



**Březová u Uh. Brodu, okr. UH**  
Cena: 1.850.000 Kč

*Více na str. 8*



**Chata Vsetín, Semetín, okr. VS**  
Cena: 2.300.000 Kč

*Více na str. 13*

 byty  domy  pozemky  chaty a chalupy

[www.zvonek.cz](http://www.zvonek.cz)

CENOVĚ DOSTUPNÉ BYDLENÍ

# BYTOVÉ DOMY **FRYŠTÁK**

WWW.BYTY-FRYSTAK.CZ / +420 777 107 210



BYTY [ **FRYŠTÁK** ]

INZERCE

## Náš hypoteční makléř zná **DOKONALE** **I REALITNÍ TRH!**

Využijte bonusu pro klienty Agentury Zvonek - garanci vrácení jistiny na koupi nemovitosti, pokud Vám potřebné finanční zdroje nezajistíme.

**Kontaktujte mě a využijte nízké úrokové sazby již od 1,79 %.**



**Kateřina Kolomazníková**

hypoteční makléř

Zlín, tř. Tomáše Bati 199

☎ 603 246 685

e-mail: [katerina.kolomaznikova@gpf.cz](mailto:katerina.kolomaznikova@gpf.cz)

**gепard**  
finance pro život



Letošní léto bude asi úplně jiné, než jsme byli v posledních letech zvyklí. Bude jině cestování, i když někteří již mohutně pokukují po jižních krajích, okolních zemích a možná i nových destinacích, kam se zatím moc necestovalo. Spousta lidí se ale vydá poznávat krásy českých a moravských krajů, což je dobře. Sám se s manželkou chystám na Šumavu - plánujeme to už rok, takže to s koronavirovou krizí přímo nesouvisí. Přesto si myslím, že jsme udělali dobré rozhodnutí. U nás (myslím v České republice) je velice hezky, stačí se jen kolem sebe pořádně dívat a užívat si maličkostí, kterých jsme si dřív třeba vůbec nevšimli. Na Šumavě jsem byl zatím jen dvakrát, pokaždé na pánské jízdě splouvat řeku Otavu a stálo to zato - úsek z Radešova do Sušice mám stále v živé paměti. Poznali jsme i Čenkovu pilu, Sušici či hrad Rábí. Teď jsem si uvědomil, že jsem byl na Šumavě ještě jednou - na vojenském cviče-

ní ve vojenském prostoru Boletice. To se ale asi nepočítá. Bylo tam krásně - ale nikdy více! Je dobře, že mladší kluci už neví, co to vůbec vojenskému cvičení bylo. No, ale mnohým by to možná neuškodilo...

Když píšete o cestování, nemohu zapomenout na chalupaření. Chaty a chalupy jsou v posledních letech v kurzu a současná situace poptávku ještě umocnila. Naštěstí je Zlínský kraj chalupářský ráj, takže je možné vybírat od Bílých Karpat, Chřibů, přes Rusavu, Bystřičku až po Javorníky.

Tím se dostáváme k nemovitostem. Asi byste rádi věděli, jak se bude trh s nemovitostmi vyvíjet, jak se budou hýbat ceny atd. Všichni se mě jako odborníka na to ptají. Ale já vám to nepovím. Protože to prostě nevím. A kdo tvrdí, že to ví, tak lže. Současná situace je tak mimořádná, že je to hádání z křišťálové koule. A na to já moc nedám.



V každém případě vám přeji teplé a slunečné léto, koupání, houbaření a k tomu dobrý kolektiv. A samozřejmě pevně zdraví - když už jsme ten jarní koronavirus přežili, bylo by škoda to teď pokazit.

**Dr. Miroslav Zvonek s kolektivem spolupracovníků Agentury Zvonek**

## Naši realitní makléři



Prodají vaši nemovitost za **nejvyšší možnou cenu**



Zajistí veškeré **náležitosti** spojené s prodejem



Se vším vám vždy **pomohou a poradí**



Postarají se o **návaznosti** v případě koupě další nemovitosti



Využijí při prodeji **nejmodernější** marketingové nástroje



To vše v **nejkratším** možném čase

## Agentura Zvonek v číslech

Počet prodaných nemovitostí

více než

**10.000**

Počet spokojených klientů

více než

**50.000**

Hodnota prodaných nemovitostí

více než

**25 mld. Kč**

Rok založení

**1992**

## NAŠE POBOČKY



### INFOLINKA:

**603 246 680**

**577 200 100**

**www.zvonek.cz**

### Naše realitní noviny, č. 2/2020 Léto 2020

Vychází 17.6.2020

Vydává Realitní agentura Zvonek, s. r. o.  
Pod Nivami 330, Zlín, IČO 26961482  
Distribuuje ZDARMA ve Zlínském kraji.  
Vychází v nákladu 40.000 ks.  
Registrace MK ČR E 16634.  
Redakce neodpovídá za obsah inzerce.  
Produkce, distribuce:  
Mgr. Miroslav Zvonek, tel.: 605 981 494

Propagace, reklama:  
Mgr. Eliška Zvonková, tel.: 734 302 564.  
Inzerujte v tomto magazínu i Vy.

**Pizzerie Vizovice, okres ZL**

Zděný, historický objekt (300 let) pizzerie U Sochy v centru Vizovic na frekventovaném náměstí. Zavedený, dobře fungující provoz se stálou klientelou. Ekonomické výsledky lze zájemcům doložit. K objektu pizzerie (168 m<sup>2</sup>) náleží i nebytový prostor, v současné době využíván jako bufet (48 m<sup>2</sup>) a skladovací, případně výrobní prostory v zadní části nemovitosti (253 m<sup>2</sup>). Vhodná investice pro uskutečnění vlastních představ realizace v oboru gastro či jiné činnosti. Součástí kupní ceny je i stávající vybavení provozu včetně nábytku.

Tel.: 603 246 680



**Držková, okres ZL**

Hotel v krásném prostředí Hostýnských vrchů s veškerým zázemím a vybavením, pozemek s celkovou výměrou cca 20 tis. m<sup>2</sup>.

Tel.: 603 246 680

ZL01973



**Hrobice, okres ZL**

Rodinný dům 4+kk s nádherným výhledem z terasy do okolní přírody, kolaudace v r. 2008, venkovní bazén, zahrada 1.042 m<sup>2</sup>.

Tel.: 603 246 680

ZL01908



**Březůvky, okres ZL**

RD 6+1 v klidné části obce, mimo hlavní tah. Dům je kompletně zateplený, sklep, studna, garáž, dílna, zahradní domek.

Tel.: 603 246 680

ZL01708



**Zlín - Podhoří, okres ZL**

Dům pro komerční využití i k bydlení - třída Tomáše Bati. Dům se nachází u hlavní cesty s parkováním přímo u domu.

Tel.: 603 246 680

628153



**Zlín - Vínohrady, okres ZL**

Dům k dokončení v ulici Vínohrady, Prštné, klidná ulice s pěkným výhledem a skvělou dostupností do centra Zlína.

Tel.: 603 246 680

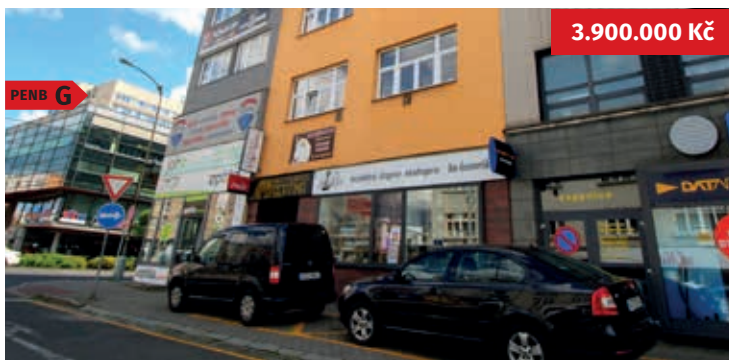
ZL01911

**Komerční prostor Zlín - Zarámí, okres ZL**

Prodej komerčního prostoru 35 m<sup>2</sup> na lukrativním místě v centru města Zlína. Přízemní prostory s výlohou. Prostory se skládají z hlavní místnosti s výlohou a zázemí (sklad, kuchyňka). Vytápění je řešeno elektrokotlem. Prostory jsou vhodné pro provozovnu, prodejnu, obchodní prostory, kanceláře atd. V bezprostřední blízkosti se nachází obchodní centrum Zlaté jablko, náměstí Míru, zastávka MHD atd. Doporučujeme také jako výhodnou investici (velmi zajímavý výnos z nájmu). Prostory jsou k dispozici dle dohody.

Tel.: 603 246 680

ZL02071



**Fryšták - Vítová, okres ZL**

Jednogenerační rodinný domek je situován v malebné a tiché části Zlína, Vítové, parcela 559 m<sup>2</sup>, garáž.

Tel.: 603 246 680

617653



**Jaroslavice, okres ZL**

Zděná třípatrová chata U Potoka. Elektrina, studna, dřevěná garáž, dílna na pozemku, balkon, zahrada 1.036 m<sup>2</sup>. Určena k rekonstrukci.

Tel.: 603 246 680

619533



**Březnice, okres ZL**

Rekreační chata v okrajové části obce, jihovýchodní svah, krásné okolí, nádherné výhledy, v oplocené zahrádkářské kolonii.

Tel.: 603 246 680

608813



**Skladovací prostory Lípa, okres ZL**

Pronájem skladových a kancelářských prostor o rozloze až 4.320 m<sup>2</sup>, přilehlé odstavné a manipulační plochy o ploše až 2.400 m<sup>2</sup>.

Tel.: 603 246 680

ZL02112

“ Pro svého klienta sháním **ke koupi investiční byt ve Zlíně** o velikosti 1+kk, 2+kk. Finance v hotovosti.

**MGR. ANNA ZVONKOVÁ**

realitní makléřka Zlín

tel.: 603 246 680, e-mail: zvonkova@zvonek.cz



**Zlín - Kudlov, okres ZL**

Zahrada s chatkou a skleníkem poblíž obce Kudlov. Chatka je umístěna na okraji zahrádkářské osady v terénu svažujícím se k okraji lesa a potoku. Zahradní chatka byla vybudována jako ateliér s pultovou, prosklenou střechou, na který byl napojený skleník. Do chatky vstupujeme přes chodbičku, kterou vcházíme do místnosti, kde byl na jedné straně kuchyňský kout a na druhé se nacházejí krbová kamna a vstup do skleníku. Na konci chodby je umístěno WC. Chata byla dříve napojena na užitkovou vodu ze studánky a byla přivedena i elektřina.

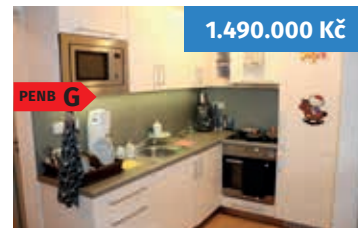
Tel.: 603 246 680

ZL02026



Info v RK

PENB G



1.490.000 Kč

PENB G

**2+kk Všemina, okres ZL**

Krásný a plně vybavený apartmán 2+kk o celkové podlahové ploše 45 m<sup>2</sup> s vlastní terasou v budově resortu Všemina.

Tel.: 603 246 680

623493



2.299.000 Kč

PENB D

**2+kk Vizovice - Janova Hora, okres ZL**

Byt 2+kk v atraktivní lokalitě, 3. patro (poslední) bez výtahu, plocha 46 m<sup>2</sup>, nový bytový dům, velká terasa, OV.

Tel.: 603 246 680

ZL02088



2.690.000 Kč

PENB G

**2+kk Zlín - Osvoboditelů, okres ZL**

Hezký slunný byt 2+kk v Kolektivním domě ve Zlíně. Byt se nachází v 8. patře ze 12, rohový byt, krásný výhled na jih a na západ.

Tel.: 603 246 680

ZL02102



2.990.000 Kč

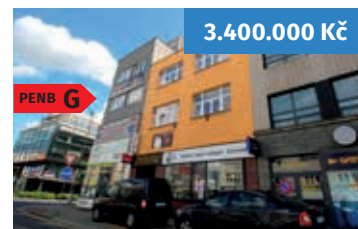
PENB G

**2+1 Zlín - Zarámí, okres ZL**

Prostorný byt 2+1 v centru města, 2.p/2, plocha 60 m<sup>2</sup>, balkon, nová okna, vhodný k úpravám dle vlastních představ.

Tel.: 603 246 680

ZL02076



3.400.000 Kč

PENB G

**3+kk Zlín - Zarámí, okres ZL**

Prostorný byt 3+kk po kompletní rekonstrukci v centru města, 1.p/2, plocha 60 m<sup>2</sup>, nízké náklady, výhodná investice.

Tel.: 603 246 680

ZL02075

**4+1 Zlín - Křiby, okres ZL**

Prostorná bytová jednotka 4+1 v osobním vlastnictví je situovaná v pěkné a klidné lokalitě Zlína s orientací východ - západ s pěkným výhledem na Zlínské Paseky. Byt patří k tzv. dvougeneračním typům bytů pro své, velmi dobré, prostorové uspořádání (všechny pokoje jsou samostatně přístupné z prostorné chodby, lze řešit dvě WC, atd.). V bytové jednotce byla započata kompletní rekonstrukce. V současné době jsou vyměněna okna za plastová, zhotoveny všechny nové omítky a podlahy, vyzděno bytové jádro, vyměněny rozvody vody a odpadů.

Tel.: 603 246 680

ZL02104



3.300.000 Kč

PENB G



2.700.000 Kč

PENB G

**3+1 Zlín - Podlesí I, okres ZL**

Byt 3+1, 2.p/8, plocha 68 m<sup>2</sup>, lodžie o velikosti 3,8m<sup>2</sup>, velmi žádaná lokalita, za domem louka s nádherným výhledem.

Tel.: 603 246 680

622883



Info v RK

**Horní Lhota, okres ZL**

Stavební pozemek 912 m<sup>2</sup> + zahrada 1.619 m<sup>2</sup> + příjezd 179 m<sup>2</sup>. Pozemek vám zaručuje dostatek soukromí a nádherný výhled.

Tel.: 603 246 680

627613



3.300.000 Kč

**Zlín, Velíková, okres ZL**

Skvělý stavební pozemek 2.448 m<sup>2</sup> s krásným výhledem do okolí. Pozemek je rovinatý, MHD, IS k dispozici.

Tel.: 603 246 680

ZL02036



Info v RK

**Březnice, okres ZL**

Nadstandardní stavební pozemek k výstavbě vily nebo rodinného sídla, pozemek 1.700 m<sup>2</sup>, les 4.100 m<sup>2</sup> a sad/zahrada 8.700 m<sup>2</sup>.

Tel.: 603 246 680

ZL01948



Info v RK

**Bohuslavice u Zlína, okres ZL**

Prostorný stavební pozemek ve vedlejší, klidné ulici, výborná dostupnost - 10 minut do Zlína, celková plocha 4.971 m<sup>2</sup>.

Tel.: 603 246 680

ZL01981



Pro klienta se zajištěným financováním sháním ke koupi **rodinný dům ve Zlíně a okolí do 15 km.**

**BC. PETR ŘÍHA**

realitní makléř Zlín

tel.: 603 246 680, e-mail: riha@zvonek.cz



**Rajnochovice, okres KM**

Rodinný dům po rekonstrukci na polosamotě v obci Rajnochovice v hostýnských vrších. Z původního domu zbyly jen obvodové zdi, zbývá k dokončení ještě investice do sanity, kuch. linky, dveří, podlah apod. Dům stojí v údolí uprostřed lesů a je obklopen rozlehlou zahradou o ploše 3.600 m². Díky čistému ovzduší byla obec vyhlášena jako jedna z nejčistších míst střední Evropy. V letech 2012-2019 bylo provedeno: zateplení podlah a střechy, sádkartonové podhledy, nové omítky, nové rozvody elektroinstalace, odpady, voda, příprava pro kuchyň a krb.

Tel.: 603 246 680

622723



PENB G

6.490.000 Kč

Info v RK



PENB G

**Chvalčov, okres KM**

Dům v pův. stavu, ke kompletní rekonstrukci, průjezd na dvůr, kde je stodola a prostor na užitkovou nebo okrasnou zahradku.

Tel.: 603 246 680

616313

Info v RK



PENB E

**Jankovice, okres KM**

Cihlový podsklepený vícegenerační RD. Každá bytová jednotka o dispozici 3+1 má samostatný vstup a oddělené měřiče energií.

Tel.: 603 246 680

566673



PENB G

2.250.000 Kč



PENB G

960.000 Kč

**1+kk Holešov, Masarykova, okres KM**

Bytová jednotka 1+kk v 1.NP o velikosti 27 m², k bytu náleží sklepní kóje, nachází se v centru města Holešova, zateplená fasáda.

Tel.: 603 246 680



PENB G

2.520.000 Kč

**3+kk Bystřice pod Hostýnem, okres KM**

Nově zkolaudovaný větší byt 3+kk (84 m²), nový bytový dům, klidná lokalita města nedaleko vlakového nádraží, ul. Tyršova.

Tel.: 603 246 680

621693

**2+kk Holešov, okres KM**

Exkluzivně nabízíme prodej bytové jednotky 2+kk o velikosti 40 m² v novostavbě rezidenčního typu. Dům je cihlový, byt má zděné jádro. Byt se nachází v příjemné lokalitě v Holešově, ul. Bořenovská. Jednotka je v přízemí, jedná se o bezbariérový byt. V bytě je vlastní topná jednotka, sklepní kóje v suterénu. Byt je v osobním vlastnictví.

Tel.: 603 246 680

630113



PENB D

1.600.000 Kč



190.000 Kč

**Loukov, okres KM**

Stavební pozemek 341 m², šíře 26 m, hloubka 13 m, v centru obce, která disponuje dobrou občanskou vybaveností.

Tel.: 603 246 680

620073



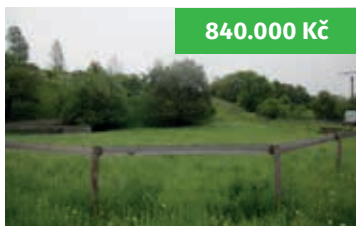
1.380.000 Kč

**Holešov, Dr. E. Beneše, okres KM**

Slunný stav. pozemek 770 m², 22 m šířka, 35 m délka, oplocený. Určen k zástavbě rodinného domu, IS na hranici pozemku.

Tel.: 603 246 680

625763



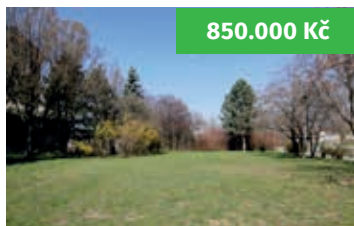
840.000 Kč

**Rajnochovice, okres KM**

Pěkný stavební pozemek 1.115 m² v nádherné krajině, pozemek určen ke stavbě RD, plyn a elektřina je na hranici pozemku.

Tel.: 603 246 680

629153



850.000 Kč

**Bystřice pod Hostýnem, okres KM**

Komerční stavební pozemek pro občanskou vybavenost, inženýrské sítě na hranici pozemku, velikost 25 m x 41 m.

Tel.: 603 246 680

602963



900.000 Kč

**Bystřice pod Hostýnem, okres KM**

Pozemek v klidné části, ul. Kroužky, 748 m², šířka pozemku 15 m a délka 50 m. Na pozemku je již přivedena elektřina a voda.

Tel.: 603 246 680

621263

“ Sháníme pro naše klienty **rodinný dům se zahradou v Bystřici a okolí.** Prosím nabídněte.

**DAGMAR DZURIKOVÁ**

realitní makléřka Bystřice pod Hostýnem

tel.: 603 246 680, e-mail: dzurikova@zvonek.cz



## Tlumačov, okres ZL

Prodej rodinné vily v Tlumačově, která se nachází v části Skály. RD je dispozičně řešen jako 6+1, v 1.PP se nachází 2 garáže, kuchyňka s krbem. V 1.NP se nachází obývací hala, kuchyně s jídelnou, 2 samostatné pokoje, sauna a 2 koupelny s vanou, sprchovým koutem a WC. Ve 2.NP se nachází 3 samostatné neprůchozí pokoje a koupelna s rohovou vanou, samostatné WC. V domě sauna, krb, částečně podlahové topení, nový plynový kondenzační kotel, klimatizace v každé místnosti, vířivka, venkovní krytý masážní bazén.

Tel.: 603 246 680

622123



Info v RK

PENB G

1.250.000 Kč



PENB G

## Kurovice, okres KM

Rodinný dům dispozičně řešen jako 2+1, garáž, hospodářské přístavky, kůlna, sklep, dům je v původním stavu.

Tel.: 603 246 680

619063

1.821.000 Kč



PENB G

Info v RK



PENB G

2.100.000 Kč



PENB G

1.099.000 Kč



## Tlumačov, okres ZL

Komerční objekt na ulici Hlavní, prostory jsou využívány jako zavedené řeznictví, prodej s kompletním vybavením.

Tel.: 603 246 680

622133

## Napajedla, okres ZL

Velmi prostorná zděná chata se zastavěnou plochou 16 m<sup>2</sup> a rozsáhlou zahradou 545 m<sup>2</sup>. Příjezd osobním vozem je možný až k chatě.

Tel.: 603 246 680

ZL02067

## 2+1 Otrokovice - Lidická, okres ZL

Byt 2+1 umístěný v klidné lokalitě Trávníky, 2.p/4, plocha 48 m<sup>2</sup>, dům je zateplený, nová okna, nové zděné jádro.

Tel.: 603 246 680

628413

## Halenkovice, okres ZL

Stavební parcela 1.054 m<sup>2</sup> s nádherným výhledem, přivedeny sítě (voda obecní, kanalizace, el. energie na pozemku).

Tel.: 603 246 680

618793

## Napajedla, okres ZL

Exkluzivní nemovitost v žádané klidné lokalitě obce Napajedla. Vhodné jak pro sídlo firmy s bydlením, tak pro rodinu. Nemovitost oplocená pod bezpečnostním zabezpečením pojezdových vrat s možností parkování až 10 aut plus dvě garáže a dílna. Velmi kvalitní zpracování jak stavby, tak venkovního prostoru, který byl dokončen v roce 2019. Zastavěná plocha 160 m<sup>2</sup>, obytná okolo 300 m<sup>2</sup>. Prodáváme s veškerým nábytkem, který je pořízen na míru nemovitosti. Vytápění domu je na plynový, plně automatický kotel.

Tel.: 603 246 680

ZL01971



PENB C

11.000.000 Kč

930.000 Kč



## Bělov, okres ZL

Stavební pozemek o ploše 609 m<sup>2</sup>, na kterém stojí starší RD v původním stavu - nutná kompletní rekonstrukce.

Tel.: 603 246 680

611763

# HLEDÁME NOVÉ KOLEGY PRO NAŠE POBOČKY!

Staňte se realitním makléřem v úspěšné realitní kanceláři s příjemným rodinným prostředím.

**PODPORA DO ZAČÁTKU AŽ 48.000 Kč FORMOU ZÁLOHY!**

Nabízíme:

- » propracovaný systém školení » pomoc zkušeného makléře v začátcích
- » volnou pracovní dobu » zázemí společnosti s tradicí od r. 1992

Domluvte si nezávaznou schůzku

na tel.: 724 506 134, e-mail: hanackova@zvonek.cz





**Horní Lhota, okres ZL**

Velmi dobře udržovaný dům s atraktivním pozemkem v obci Horní Lhota. Přízemí domu tvoří vstupní hala + samostatná bytová jednotka s 2 pokoji, kuchyní, vlastním sociálním zařízením, garáž. V 1. patře domu je kuchyně, velká jídelna, obývací pokoj, 4 další pokoje, koupelna, WC. Na pozemku za domem vybudovaný bazén, pergola s posezením a krbem. Topení - kombinace plynového kotle, případně kotle na tuhá paliva. Voda - obecní vodovod. Dům je napojený na kanalizaci. Výborná dopravní dostupnost. Celková plocha pozemku 780 m<sup>2</sup>.

Tel.: 603 246 680

614013



**3.490.000 Kč**

PENB G



**Info v RK**

PENB G

**Huštěnovice, okres UH**

Areál: administrativní budova s kancel. prostory, montovaná třísekční hala, zděné výrobní prostory, skladovací prostory.

Tel.: 603 246 680

UH00353



**998.000 Kč**

PENB G



**Info v RK**

PENB G



**1.150.000 Kč**

PENB G



**Info v RK**

PENB G

**Těmice, okres UH**

Rodinný dům 3+1 s prostorným dvorkem a možností dalšího rozšíření, v klidné části obce, koupelna po rekonstrukci, garáž.

Tel.: 603 246 680

UH00374

**Syrovín, okres HO**

Dvoupatrový dům 5+1, část. podsklepený, uzavřený dvůr, hospodářské přístavby vhodné pro individ. přestavbu nebo skladování.

Tel.: 603 246 680

UH00393

**Bystřice pod Lopeníkem, okres UH**

Jednopatrový RD se sedlovou střechou s možností rozšíření na 4+1. Nová okna, zdravé krovy, k nastěhování ihned.

Tel.: 603 246 680

625883

**Rudice, okres UH**

Dvoupatrový rodinný dům po částečné rekonstrukci, dispozičně 6+1. Dům je zařazený, podsklepený, plastová okna.

Tel.: 603 246 680

UH00278



**1.850.000 Kč**

PENB G



**680.000 Kč**

PENB G



**765.000 Kč**



**12.160.000 Kč**

**Březová u Uh. Brodu, okres UH**

Průběžně rekonstruovaný dům 4+1 s pěkným pozemkem, nová okna, nová střecha, koupelna po rekonstrukci, pozemek 1.336 m<sup>2</sup>.

Tel.: 603 246 680

UH00349

**Hluk, okres UH**

Cihlový dům s rovinatou zahradou o velikosti 512 m<sup>2</sup> a hospodářskými budovami. Dům je určen ke kompletní rekonstrukci.

Tel.: 603 246 680

UH00349

**Kunovice, okres UH**

Stavební pozemek k zástavbě pro individuální bydlení, šíře 50 m, plocha 509 m<sup>2</sup>. Na hranici pozemku umístěny kompletní inž. sítě.

Tel.: 603 246 680

UH00359

**Svitavy, okres SV**

Soubor rovinatých pozemků 29.338 m<sup>2</sup>. Určené ÚP pro smíšené výrobní účely, drobnou výrobu nebo skladování.

Tel.: 603 246 680

UH00365

**Nové byty Uherské Hradiště • Zahrádky**

- volné byty 3+kk, 4+kk
- dokončení prosinec 2021
- ceny 3+kk od 3.799.000 Kč
- **STAVBA ZAHÁJENA**

VÝHRADNÍ PRODEJCE:

**zvonek.cz**

DEVELOPER:

**MANAG**  
development a.s.

**PRODEJ NOVÝCH BYTŮ**

VÝHRADNÍ PRODEJCE: **zvonek.cz** DEVELOPER: **MANAG** development a.s.  
577 200 100  
agentura@zvonek.cz

**MANAG**





## Nové Štěpnice – bydlejte dle svých představ

Projekt bytové domy **NOVÉ ŠTĚPNICE** nabízí svým budoucím obyvatelům klidné a komfortní bydlení v moderních bytových domech maximálně využívající přednosti lokality.

Z urbanistického hlediska je lokalita řešena jako soubor samostatně stojících domů soustředěných okolo nově vybudované páteřní komunikace sloužící pouze pro obsluhu nových domů. Z této páteřní komunikace budou vedeny obslužné komunikace k jednotlivým domům.

### ČSOB Hypotéka

- Modelový výpočet vaší hypotéky, potřebné informace a pojištění na jednom místě
- 30denní garance úrokové sazby
- Nabídka individuálních slev z poplatků a úrokových sazeb pro klienty tohoto projektu
- Splatnost hypotéky 5 až 40 let
- Odhad a rezervace prostředků zdarma
- Individuální přístup ke klientovi

**Odhad  
nemovitosti  
zdarma**



**Ivana Vojtová** – úvěrový poradce ČSOB  
tel.: 730 859 148 /e-mail: ivojtova@csob.cz

**Jana Baďurová** – úvěrový poradce ČSOB  
tel.: 603 800 604 /e-mail: jbadurova@csob.cz

Nejedná se o návrh na uzavření smlouvy.  
Smlouvy o ČSOB Hypotéce uzavírá Československá obchodní banka, a.s., výhradně jménem Hypoteční banky, a.s., člena finanční Skupiny ČSOB.



## DOBŘE JÍDLO A PITÍ, TO JE MŮJ VĚČNÝ BOJ říká moderátor televize Nova Petr Suchoň

*Tentokrát jsme pro vás připravili rozhovor s osobou, která pochází ze Zlínského kraje, ale spousta lidí o tom neví. Přitom našeho hosta pouští často až do svého obývacího pokoje nebo prostě na místo, kde sledují večer televizi. Už je vám tento sympatický mladý muž povědomý? Ano, jde o Petra Suchoně, MODERÁTORA TELEVIZNÍCH NOVIN na jedné z nejsledovanějších televizních stanic - televizi NOVA. Mezi další populární moderátory patří třeba Lucie Borhyová nebo Rey Koranteng.*

*Rozhovor probíhal na dálku, prostřednictvím e-mailu, proto jsem dal našim makléřům příležitost, aby také Petrovi položili otázku. Věřím, že se vám odpovědi budou líbit a přinesou mnoho pohody a optimismu v dnešní náročné době.*

### Jak jste se dostal k televizní práci?

Do televize jsem přišel z rádia Frekvence 1. Vůbec první zkušenost v médiích jsem zažil ve Zlíně v rádiu Čas. Nemám mediální vzdělání, tudíž beru rádio Čas jako velkou školu. Rádio Čas je srdcovka a děkuju všem, kteří tehdy dali pazouroví bez zkušeností šanci na pozici zprávaře.

### Jak jste se stal moderátorem televizních zpráv?

Doplním odpověď výše. Z rádia Čas si mě

vybrala Frekvence 1 a přesunul jsem se do Prahy. V televizi jsem pak začínal na pozici sportovní reportér junior, psal se prosinec 2008. Přes formuli 1, Moto GP, fotbalovou ligu mistrů či domácí nejvyšší soutěž, jsem na jaře 2012 začal moderovat Sportovní noviny. V prosinci 2012 pak přišla nabídka nebo spíše příkaz, abych moderoval hlavní zpravodajskou relaci. 12.12.2012 to bylo poprvé.

### Říká se, že televizní kamera rozšiřuje. Jak často pečujete o to, abyste nebyl širší než delší?

Velmi trefná otázka. To je můj věčný boj, mám rád dobré jídlo i pití. Zejména večer, takže s váhou se peru. Jsou lidé, kterým kamera dokonce ubírá, ale to já bohužel nejsem :-). U mě kamera přidává tak 6 až 8 kilo. Lidé, kteří mě pak vidí v reálu se diví a říkají, že v televizi vypadám menší a širší. A ptáte se na moji péči o sebe? Pralesní fotbalová liga, běh a když to jde, tak méně žrát :-)

### Co vás na práci moderátora nejvíce baví? Jakou mají moderátoři partu? Bere se jako kamarádi nebo jako konkurence?

Respektuji své kolegy, ale že bychom chodili na pivo, to asi ne. Máme se v účtě, ale kamarádstvím bych to nenazýval. Vy-

borná parta je na Nově ve sportovní redakci, kam stále částečně patřím. A co mě baví? Živý přenos, teď a tady, není prostor na další klapku.

### V jedné předpovědi počasí ve Snídani s Novou jste si vtípně zabáslil:

**"Hezké ráno, jak je psáno, v knize kouzel, žádná svízel, je mi dáno, do mých beder, říci vám, jestli přijde vlna veder, nebo jestli si vzít kulicha a svetr, říkají mi Suchoň Petr."**

### Byl to moment okamžiku, nebo jste v noci nemohl usnout a složil jste báseň?

Tohle vzniklo během reportáže z fotbalové ligy. Ve Snídani s Novou má zprávař na starost celý blok - hlavní zprávy, sport a předpověď počasí. Tak když se diváci dívali na góly Sparty proti Příbrami, dal jsem to dohromady a při předpovědi jsem do toho šel. Vůbec jsem nečekal, že to bude mít takový ohlas. Článek na tn.cz o tom, že Suchoň "básnil" v počasí, byl ten den vůbec nejčtenější. Jak zaznělo ve filmu Pelíšky: "A přitom taková blbost, že jo."

### Jak vypadá váš pracovní den?

Všední den začíná vydatnou snídaní s manželkou, je to náš rituál, který miluju.



Pak následuje procházka s pejsky, máme tři - Alfíka, Maxíka a Mauglího, dva boložské psíky a jednoho jorkšíra. Jsou to osobnosti, každý trochu jiný. Jeden doleva, druhý doprava a třetí rovně, takže venčí spíš oni nás. Následuje porada ve zpravodajství, kde se vytváří scénář večerních zpráv. Tam se dozvím, kolik živých rozhovorů mě čeká. Jestli bude hostem premiér, ministr zdravotnictví či pan prof. Prymula nebo všichni. Na rozhovory je potřeba se připravit. Pak už komunikuji s kolegy, kteří vytváří reportáže, abych si ujasnil podobu textu, který budu říkat já, a co národu sdělí redaktor. Následuje návštěva kostymérny a maskérny, kde mi nahodí tvář a jde se na věc. V 19:30 znělka a start! Samozřejmě jsou dny, kdy si člověk přidá i polední a odpolední televizní noviny. Podílím se také na pořadech Víkend či Volejte Novu nebo moderuji fotbalová studia Evropské ligy a francouzské nejvyšší soutěže.

### **Stal se vám před kamerou, v živém vysílání nějaký "trapas"?**

Trapasů je moc, většinu divák nepozná. Asi nejhůř v přímém přenosu mi bylo, když mi pod košili vletěla vos a dala mi několik žihadel, zrovna jsem mluvil o Moto GP v Brně, nic jsem nedal znát, ale kdybych byl alergik, možná bylo po mně.

### **Váš otec (Jan Suchoň, bývalý ředitel Městské policie Zlín) je znám jako vynikající vypravěč vtípů a velmi veselý člověk. Co jste po něm podědil a pomohlo vám to při moderování v televizi?**

Samozřejmě jsem po něm. Nám se občas říká smutní klauni. Někdy jsme v takové ráži, že jsme schopni hodiny bavit stovky lidí, pak zase potřebujeme mlčet a být sami. Určitě má tátův gen velký podíl na tom, že se živím "hubou" :-)

### **Poznávají vás lidé ve společnosti? Jak se k vám chovají?**

Poznávají, jen občas neví, kam mě zařadit. Takže už jsem byl pro paní třeba opravář kotle. Pokud mě lidé poznají a poprosí třeba o podpis, potěší mě to, protože nejde o žádnou masovou záležitost. Někdy jde i o zdraví, jeden pán se pohledem tak dlouho přesvědčoval, jestli já jsem já, až skončil ve sloupu, protože se nedíval před sebe.

### **Jaké máte koníčky, jak trávíte svůj volný čas?**

Mám tři pořádně koně :-)) tři psy, členy rodiny, trávím s nimi a manželkou čas, to je ten nejlepší relax. Každý pejskař mě asi pochopí, když mám radost z toho, že mají hezké hovínko. Pak taky fotbal - v mém případě spíše kopaná a v zimě lyžování.

### **Jak dnes bydlíte a jaký je váš sen o bydlení do budoucna?**

S manželkou a pejsky jsme se usadili v pražské části Malvazinky. Jde o klidné místo, které je však vzdálené pouze pár minut od historického centra Prahy.



A pokud se ptáte na sen, tak tím je chajda u moře.

### **Jaká je vaše ideální představa?**

Mám rád světlo. Bydlení ani nemusí být příliš prostorné a pokud je to možné, tak chci i venkovní prostor. Velký balkon, předzahrádka nebo terasa, to je něco.

### **Jak se vám v Praze líbí? Jaké je vaše oblíbené místo ve Zlínském kraji? Dostanete se sem často?**

Dlouho jsem z Prahy utíkal, kdykoliv to šlo, zmizel jsem do Zlínského kraje. Trvalo to několik let. Hrál jsem fotbal za Míškovice a Kudlovice, takže jsem často jel 300 kilometrů tam a zpátky, abych si kopnul do míče. Když jsem ale poznal moji ženu, Praha už mi nepřišla tak neosobní, takže díky Kláře jsem se přestal v Praze cítit jako cizinec. Dnes jsem tady doma. Na Moravu ale nedám dopustit a když je možnost, rád přijedu.

### **Svatební cestu (či svatbu) jste měl na ostrov Mauricius pod posvátnou horu**

**Le Morne. Když jsem tam byl já s manželkou, zkusili jsme z našeho hotelu dojít až nahoru, což bylo nerealizovatelné, protože to, co se zdálo být od pobřeží kousek, bylo ve skutečnosti hodně daleko. Jaké vy máte vzpomínky na Mauricius?**

Jedno z nejlepších rozhodnutí. Byl to ráj, nádherný zážitek, vzpomínky, hned bych si to zopakoval, včetně obřadu. Ale horu jsme respektovali a kochali se z pláže. Místo nahoru jsem zamířil pod hladinu a na otevřeném moři jsem plaval s delfíny. Když mi pak ale průvodce řekl, že delfíni jsou vlastně roztomilí sexuální predátoři, jejich penis měří 43 centimetrů a je jim v podstatě jedno, kdo je sexuálním objektem, spěchal jsem rychle na loď :-)

*Šlo by klást další a další otázky. Bohužel do tohoto čísla našeho časopisu se toho víc už nevešlo. Petrovi děkujeme za zajímavé odpovědi a všem přeje, aby se jim jejich sny splnily na 100%.*

*Dr. Miroslav Zvonek*





# REZIDENCE U ZÁMKU



Vydáno  
stavební  
povolení!



**Nadstandardní byty s krásným výhledem  
na zámek a město v atraktivní lokalitě  
Horní náměstí Vsetín.**

Připravujeme 21 atraktivních bytů v klidné lokalitě o velikosti 2+kk až 4+kk. Byty je možno upravovat podle individuálního přání klienta. Pro zájemce o nadstandardní bydlení nabízíme loftové, případně mezonetové byty. Větší byty mají balkon + klimatizaci. Všechny byty mají sklepy v suterénu budovy.

**PODÍVEJTE SE NA VIRTUÁLNÍ  
PROHLÍDKU VZOROVÉHO BYTU.**  
Více info na [www.zvonek.cz](http://www.zvonek.cz)



■ INVESTOR:  
**NOVÉ BYTY VSETÍN s.r.o.**

■ VÝHRADNÍ PRODEJCE:  
**AGENTURA ZVONEK CZ s.r.o.**

**zvonek.cz**



## Francova Lhota, okres VS

Nemovitost se nachází v malebné obci a vybízí ke klidnému bydlení s možností sportovního vyžití jak ve vesnici, tak v krásné valašské přírodě. Dispozice RD: přízemí 3+1, 1.NP 4+1. V přízemí se nachází veranda, vstupní chodba, vybavená kuchyně, obývací pokoj, ložnice, koupelna s WC po rekonstrukci, špajz, malý sklep, betonové schodiště do 1.NP. Podlahy betonové s PVC. Kotelna - zánovní kotel na tuhá paliva DA-KON, nový plynový kotel a kotel pro ohřev vody ACV. Celková zastavěná plocha 133 m<sup>2</sup>, pozemek o výměře 961 m<sup>2</sup>.

Tel.: 603 246 680

VS00346



Info v RK

PENB G

1.650.000 Kč



PENB G

## Lačnov, okres VS

RD po část. rekonstrukci, okna plastová, zateplen obvodový plášť domu a střecha, pozemek o velikosti 600 m<sup>2</sup>.

Tel.: 603 246 680

VS00306

5.200.000 Kč



PENB G

## Karolinka, okres VS

Dvoupodlažní objekt, který lze využít pro občanskou vybavenost či bytovou přestavbu, zastavěná plocha 328 m<sup>2</sup>.

Tel.: 603 246 680

VS00344

1.190.000 Kč



PENB G

## Malá Bystřice, okres VS

Rozestavěná stavba (s platným stav. povolením) o zast. ploše 90 m<sup>2</sup>, určena k přestavbě nebo demolicí, pozemek 1.517 m<sup>2</sup>.

Tel.: 603 246 680

VS00317

Info v RK



PENB G

## 2+1 Vsetín - Rybníky, okres VS

Nadstandardní cihlový byt 2+1 s balkonem Vsetíně - Rybníky po kompletní, velmi zdařilé rekonstrukci, 4.p/4, plocha 54 m<sup>2</sup>, OV.

Tel.: 603 246 680

VS00339

**Hledáme pro své klienty byty 1+1, 2+1 ve Vsetíně. Spěchá! Platba v hotovosti!**

Tel.: 603 246 680

## Vsetín, Semetín, okres VS

Krásná chata v romantickém údolí Semetína. Dispozice domu 5+1 vybízí jak k rekreaci, tak k celoročnímu bydlení. Budova je dřevěná, podsklepená, okna jsou dřevěná, střecha je z pozinkovaného plechu. V přízemí se nachází sklep, kde je garáž, kotelna na tuhá paliva se dvěma zásobníky na teplou vodu, prádelna, vodárna a veranda s pokojem. V 1.NP je nová dlážděná terasa po rekonstrukci, vstup s chodbou, velký obývací pokoj s velkým zděným krbem, vybavená kuchyně, koupelna s WC. Ve 2.NP jsou umístěny 3 ložnice.

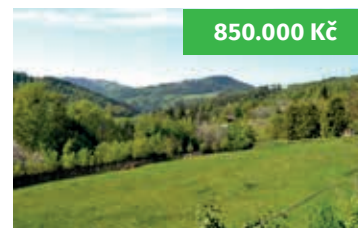
Tel.: 603 246 680

VS00341



PENB G

2.300.000 Kč



850.000 Kč

## Malá Bystřice, okres VS

Stavební pozemek 2.054 m<sup>2</sup>, smíšená obytná plocha, vhodný ke stavbě domu jak pro trvalé, tak rekreační bydlení.

Tel.: 603 246 680

VS00221

1.090.000 Kč



## Vsetín - Hrbová, okres VS

Parcela o výměře 1.323 m<sup>2</sup>, elektrina na pozemku, orientace na JZ, vyhledávaná a klidná lokalita s vynikající dostupností.

Tel.: 603 246 680

VS00347

580.000 Kč



## Malá Bystřice, okres VS

Stavební pozemek 1.400 m<sup>2</sup> k výstavbě obytné-smíšené, situován na okraji obce, na parcele se nachází stará stodola.

Tel.: 603 246 680

VS00338

Info v RK



## Vsetín, Bobrky, okres VS

Stavební parcely, Vsetín, Bobrky, v ulici Šeříková, K Dubu a Jasmínová. Cenovou kalkulaci provedeme na požádání.

Tel.: 603 246 680

N09596

490 Kč/m<sup>2</sup>



## Odry, okres NJ

Soubor stavebních pozemků 5.793 m<sup>2</sup> schválených v územním plánu pro stavbu RD, v místní části Vítovek, Za humny.

Tel.: 603 246 680

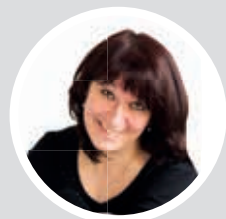
594163

**“ Hledám pro své klienty ke koupi rekreační objekt: chatu nebo chalupu s pozemky na Vsetínsku. ”**

**PETR ČÍŽ**

realitní makléř Vsetín

tel.: 603 246 680, e-mail: [ciz@zvonek.cz](mailto:ciz@zvonek.cz)

**Anketa** Zeptali jsme se našich makléřů, jak strávili uplynulé období a jak vidí aktuální vývoj realitního trhu.**Igor Doležal**  
dolezal@zvonek.cz**Libuše Martinková**  
martinkova@zvonek.cz**Bc. Bohdana Macháčová**  
machacova@zvonek.cz**Jiří Tomaňa**  
tomana@zvonek.cz**Kateřina Kolomazníková**  
kolomaznikova@zvonek.cz**Dagmar Dzuríková**  
dzurikova@zvonek.cz**JAK JSTE ZVLÁDLI KARANTÉNU?**

**Igor:** Karanténu jsem ve zdraví přežil mezi 4 stěnami a asi jako většina jsem moc rád, že se vše vrací pomalu do starých kolejí.

**Libuše:** Karanténu jsem strávila tím, že jsem se snažila obavy o zdraví nás všech rozptýlit renovací podkroví domu, prací na zahradě, instalací nádrže na dešťovou vodu a dalšími příjemnými starostmi. Také jsem však relaxovala, a to při častých vycházkách do okolních kopců a při četbě. Co se týká realitní branže, skoro denně jsem odpovídala na dotazy lidí, kteří chtěli znát názor na dopad doby koronavirové v oblasti koupě a prodeje nemovitostí. Vzhledem k možnostem komunikace prostřednictvím telefonu a e-mailu jsem si nepřipadala vůbec "odřezaná" od reality realit, jen se bohužel uzavření některých obchodních případů protáhlo a některé připravované nabídky se "rozplynuly" spolu se změnou v životech jejich vlastníků.

**Bohdana:** Na karanténu jsem se snažila dívat z té pozitivnější stránky. Byla to výjimečná doba, která v historii lidstva ještě nikdy nenastala. Když pomínu nedozírné ekonomické následky, byla to pro mě

mimořádná příležitost trávit více času s rodinou a znovu si uvědomit stěžejní hodnoty, které jsou v dnešní rychlé době podrobeny stále větším zkouškám.

**Jiří:** Musím se přiznat, že karanténa nás jako rodinu moc nepostihla alespoň z našeho rodinného hlediska. Finanční hledisko je samozřejmě jiné, ale je nutno se s tímto vyrovnat a pokračovat dál. Nicméně vzhledem k tomu, že máme tři děti, tak jsem během karantény trávil čas učením s nimi, prací na zahradě kolem domu a díky vyjádření vlády, která nám umožnila mít otevřenou kancelář, prací v kanceláři.

**Kateřina:** Pomínu-li celosvětové informace o počtech úmrtí lidí s onemocněním COVID 19, kterých je mi velmi líto, zpomalení pracovního i osobního života jsem velmi přivítala. Nikdy se mi nestalo, abych na svých oblíbených místech v okolí Zlína, jako jsou Lukovské skály, Pulčinské skály, skály na Držkové, atd. byla sama a za celé dopoledne se potkala pouze s jedním či dvěma lidmi. Současně mě karanténa (a zcela jistě i ostatní) opět utvrdila v tom, že pokory a úcty k životu máme stále málo.

**Dagmar:** Docela dobře, jelikož naše kancelář byla nějakou dobu zavřená a vše se řešilo on-line, byla jsem mnohem více doma, než v jiných dnech. Což přivítala moje rodina a chtěli být více rozmazlováni jídlem. Takže jsem dost času strávila za plotnou a taky společně s ostatními členy rodiny na zahradě. Výsledkem je naše letos velmi vydařená užitková a okrasná zahrádka, která dostala péče jako nikdy předtím.

**O KTERÉ NEMOVITOSTI VE VAŠÍ OBLASTI JE MOMENTÁLNĚ NEJVĚTŠÍ ZÁJEM?**

**Igor:** Jak s oblibou říkám, kdyby se v Otrokovicích naskytl jeden bytový dům na prodej a jeden na pronájem, mám oba prodané i pronajaté během pár týdnů. Ale, teď vážně. Největší poptávka je po bytech 1+1, 2+1 jak na investiči, tak k bydlení. A obrovským nedostatkem jsou stavební pozemky.

**Libuše:** Momentálně je zájem o stavební pozemky, ať už k výstavbě domu pro celoroční bydlení, tak i o pozemky na "pěkných místech kdekoli na Valašsku" k využívání rekreačním. Poptávka se zřetelně zvýšila po chatách, lidé si uvědomili, že další "karanténa"

může přijít kdykoliv a pobyt v uzavřeném bytě se všemi členy rodiny je životu nebezpečná situace.

**Bohdana:** V současné době je v oblasti Valašských Klobouk a okolí zájem hlavně o pozemky, nejen stavební, velký zájem je zejména o zahrady. Určitě i díky období, které jsme teď prožívali, spousta lidí plánuje trávit léto doma a mít nějakou zahrádku, o kterou budou s láskou pečovat, je teď pro ně prioritou. Poptávky jsou samozřejmě i po chatách a chalupách. Stále je také velký zájem o pronájem či prodej bytů (lokalita Val. Klobouky), kterých je bohužel velký nedostatek.

**Jiří:** Jednoznačně o novou výstavbu projektu druhé etapy Nové Štěpnice na ul. Zahrádky.

**Kateřina:** Nejčastěji je v současné době zájem o malé, investiční byty - tedy 1+1, 1+kk, 2+1, 2+kk. Současně stále také evidují zvýšený zájem o menší domy ve Zlíně a jeho okolí.

**Dagmar:** Největší zájem je o chaty a o samostatné rodinné domky v krásné přírodě. Lidé si více uvědomili jaké výhody má zahrádka s domkem.

INZERCE

**KAM NA DOVOLENOU?****Letos nejlépe zamířit do bývalého Rakouska – Uherska: bezpečně, blízko a levně.****Naše tipy v ČR, SR, Rakousku a Maďarsku:**

- Pardubicko na kole i pěšky 13.8. - 17.8.
- Plzeňsko a Brdy na kole 25.8. - 29.8.
- Liptov 29.8. - 4.9. - pohodová turistika
- Tulln 5.9. - na zahradnický veletrh
- Léto v Alpách – chaty, apartmány, pensiony
- Okolo Balatonu na kole 10.9. - 13.9.

**Kompletní nabídka na [www.donamo.cz](http://www.donamo.cz), Ing. Stanislav Mikula, tel.: 606 445 791***Na dovolenou je **Donamo***





ČEPKOVSKÁ

# LUXUSNÍ BYTOVÁ REZIDENCE VE ZLÍNĚ PROJEKT ČEPKOVSKÁ

[www.cepkovska.cz](http://www.cepkovska.cz)



POSLEDNÍ BYTY  
K PRODEJI



RIVERFRONT  
GARDENS

# MODERNÍ BYTOVÉ DOMY V SRDCI ZLÍNA RIVERFRONT GARDENS

[www.riverfront.cz](http://www.riverfront.cz)



**RE/MAX** via

Mgr. Michal Malaník  
[michal.malanik@re-max.cz](mailto:michal.malanik@re-max.cz)  
+420 739 570 770



**Valašské Klobouky, Lipina, okres ZL**

Rodinný dům v Lipině, části města Valašské Klobouky. Dům se nachází na velmi klidném místě, přitom však nedaleko hlavní cesty. V přízemí domu je veranda, chodba, 4 samostatné pokoje (ve dvou pokojích jsou křbová kamna), kuchyně, dvě koupelny a wc. První patro je řešeno jako mezonetový byt, jsou zde 3 pokoje, koupelna, terasa, dva pokoje v podkroví. Topení elektrinou (nízká sazba) a kotel na tuhá paliva. Plynová přípojka je přímo u domu. Voda - studna i veřejný vodovod, garáž, velká zahrada.

Tel.: 603 246 680

ZL02012



2.350.000 Kč

PENB G

**Brumov - Bylnice, okres ZL**

Hezký rodinný dům v klidné lokalitě části Brumov, možnost půdní vestavby, po část. rekonstrukci, garáž, pozemek 1.220 m<sup>2</sup>.

Tel.: 603 246 680

ZL01754



1.573.000 Kč

**Sidonie, okres ZL**

Podsklepená chata s příjezdem na krásném místě přímo u lesa, velká terasa, garáž, pozemek 549 m<sup>2</sup>, elektřina, vlastní studna.

Tel.: 603 246 680

ZL02120



Info v RK

**Šanov, okres ZL**

Udržovaný RD s garáží a parkovacím stáním pro 2-3 vozy, RD procházel průběžnou rekonstrukcí, osluněný pozemek 349 m<sup>2</sup>.

Tel.: 603 246 680

628723



633.000 Kč

**Jestřabí, okres ZL**

Krásný stavební pozemek v údolí řeky Vlčáry, v přírodě Bílých Karpat, výměra pozemku je 1.266 m<sup>2</sup>, cena k jednání.

Tel.: 603 246 680

589263



56.000 Kč

**Valašské Klobouky, Lipina, okres ZL**

Hezký pozemek vhodný na zahradu, sad nebo pole, celková výměra je 1.057 m<sup>2</sup>, klidné místo uprostřed krásné přírody.

Tel.: 603 246 680

625743



110.000 Kč

**Valašské Klobouky, Lipina, okres ZL**

Pozemek o celkové výměře 2.172 m<sup>2</sup> v Lipině, vhodný k zemědělskému účelu, může sloužit jako zahrada nebo pole.

Tel.: 603 246 680

ZL02116



466.000 Kč

**Valašské Klobouky, Lipina, okres ZL**

Rovinatý pozemek v obci Lipina, celková výměra 1.052 m<sup>2</sup>, určen pro výstavbu komerčního občanského vybavení.

Tel.: 603 246 680

619413



789.000 Kč

**Petrůvka u Luhačovic, okres ZL**

Komerční pozemek 1.214 m<sup>2</sup>, dle územního plánu určen pro průmyslovou výstavbu, např. pro výstavbu skladovací nebo výrobní haly.

Tel.: 603 246 680

ZL02119



2.335.000 Kč

**Petrůvka u Luhačovic, okres ZL**

Komerční pozemek 3.706 m<sup>2</sup> pro průmyslovou výstavbu, např. výstavbu průmysl. areálu, výrobního skladu, skladovací nebo výrobní haly.

Tel.: 603 246 680

ZL02118

**pobočka Valašské Klobouky**

Československé armády 198 (naproti LIDLu)

**OTEVŘELI JSME PRO VÁS NOVOU POBOČKU****Využijte našich prověřených realitních služeb i Vy a svěřte nám k prodeji Vaši nemovitost.**

- ✓ rychlý a výhodný prodej bytů, domů, pozemků
- ✓ tisíce spokojených klientů od roku 1992
- ✓ vynikající znalost místního trhu
- ✓ propracované marketingové nástroje
- ✓ vlastní realitní magazín
- ✓ zkušenosti a dlouholetí makléři

**Provozní doba: PO, ST, ČT 12 - 16 hodin****PORADENSTVÍ ZDARMA!**